

malletech[®]

NONAKA

Marimbas & Mallets



malletech Concerto CN14

malletech Concerto CN9

o CN14

S

malletech®

USAで最も有名と言っても過言ではないマリンバ奏者、L.H.スティーブンス。
彼の考案した現代的な4本マレットテクニックは、多くのマリンバ奏者に影響を与えました。
その豊かな知識を生かしMalletech社を創設。
機能美を追求した革新的なデザインをマリンバ界に紹介してきたトッスランドです。



L.H.スティーブンス

Marimba

MJB Marimba



<シリーズ・アーティスト>

イーストマン音楽大学で教鞭をとるマイケル・バリット氏とマレット社との共同開発モデル。全音域に亘る豊かな響きの他、力強いパワーを追求しました。大胆なデザインの共鳴管から響き渡るサウンドは秀逸です。



マイケル・バリット

為替連動プライス

webサイトで最新の価格をご確認ください

www.nonaka.com/malletech/i_marimba_01.html

参考価格 ¥3,443,000 (税込) (2025年5月2日現在)



随時更新

仕様

- A=442
- 音域：5オクターヴ (C2~C7)
- 鍵盤：最高級ホンジュラスローズウッド
- フレーム：高さ調整機能付き
- 共鳴管：低音部7音/4インチの大口径パイプを使用
僅かな湿度や温度の変化に対応できるSSTチューナブルシステムを採用

Stiletto<スティレット>



<シリーズ・アーティスト>

従来の5オクターヴ マリンバより、大幅な軽量化を図り明瞭な輪郭のLOW-VOICEが特徴的なマリンバです。シンプルなデザインの共鳴管や無駄を省いたコンパクトなボディで操作性の高さを実現しました。マルタ・クリマサラ使用モデル。



マルタ・クリマサラ

シュトゥットガルト音楽大学教授
ワールドマリンバコンペティション2位

為替連動プライス

webサイトで最新の価格をご確認ください

www.nonaka.com/malletech/i_marimba_02.html

参考価格 ¥3,047,000 (税込) (2025年5月2日現在)



随時更新

仕様

- A=442
- 音域：5オクターヴ (C2~C7)
- 鍵盤：最高級ホンジュラスローズウッド
- フレーム：高さ調整機能付き
- 共鳴管：僅かな湿度や温度の変化に対応できるSSTチューナブルシステムを採用

Marimba Frame Design

共鳴管 マリンバサウンドに最も影響を与えるのが共鳴管です。ナチュラルで反応の良い響きの為に真円パイプにこだわり斬新なパイプデザインとなっています。
SSTチューナブルシステム：湿度の変化やホール響きの違いに対応できるチューナブルシステムを採用。

MJB マリンバ



最上機種MJBマリンバにおいては、最低域7音のパイプのみ4インチパイプを採用。低音域のサウンドを濁りの無い美しく深い響きを実現しました。

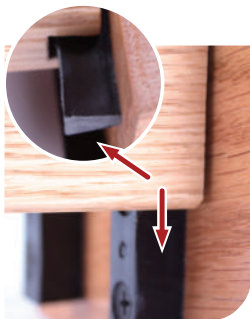
Stiletto



Stilettoモデルの最低域7音は、3.5インチパイプを採用しております。

ユニ・フラケット

鍵盤を支えるレール〈桁〉のジョイント部分に、ラバー製の細長いフラケットを採用。従来の点で支えるタイズではなく面で支える事でジャストフィット。フレームのガタつきを排除したしっかりした安定感でノイズもシャットアウトします。



Z-支柱

レール〈桁〉の安定感向上の為、中央2本のレールをアルミ製Z型支柱で固定。適度なホールド感のアタッチメントです。



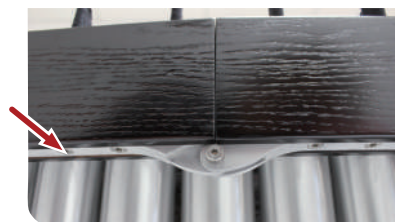
三分割共鳴管

5オクターヴマリンバの悩みの種である分解組立に画期的なシステム。幹音、派生音それぞれ3分割に設計。クロスバー〈センターポール〉に付属しているアントラシステムにより支えられ、荷重を分散しフレームの負担も軽減するシステム。これにより、マリンバフレームの組み立てが劇的に容易になりました。



センターポールのアントラシステム

クロスバーに付属しているもので、回転させてパイプを搭載する位置に固定できるものです。



カスタム・ヒンジシステム

桁を支えるレールのつなぎ目を支える蝶番パーツですが、鍵盤の荷重に対して歪み変形を起こしやすい個所に、角度調整機能のアジャスターが搭載。ネジを回すだけで、簡単に角度調整が出来るシステムです。

ΩmegaVibe <オメガ ヴァイブ>



●可動式ペダルシステム
ペダル左右微調整機能付き、
ダンパー連結部にベルトを採用。
自然な動作で高い操作性を実現しました。

仕様

- A=442 ●音域：3オクターヴ (F3～F6) ●鍵盤：パテント取得の特殊合金
 - ヴィブラートシステム ●ダンピング・ジェルシステム
 - 鍵盤 カラーフィニッシュ オプション
- スタンダードモデルは、ブラック塗装ですが、下記のオプションカラーが注文可能です。
- ・レッド ・オレンジ ・ゴールド ・ブルー ・グリーン ・パープル

<シリーズ・アーティスト>



デヴィッド・フリードマン

最先端の革新的なヴィブラートシステム等、多くの特許を取得した今迄の常識を変えたヴァイスです。静穏性の高いモーターシステムと斬新なヴィブラートシステムは秀逸です。デヴィッド・フリードマン使用モデル。

為替連動プライス

webサイトで最新の価格をご確認ください

www.nonaka.com/malletech/i_vibraphone_01.html

スタンダード仕様 (ブラック)

参考価格 ¥1,749,000 (税込)
(2025年5月2日現在)

オプションカラー

(レッド、オレンジ、ゴールド、ブルー、
グリーン、パープル)

参考価格 ¥1,870,000 (税込) (2025年5月2日現在)

随
時
更
新



レッド



オレンジ



ゴールド



ブルー



グリーン



パープル

仕 様



ヴィブラートシステム <特許>

Patented Vibrato System

特殊構造のスレートが、共鳴管の上を移動する事で
ヴィブラートを演出。ヴィブラフォン独特の音程の
揺れを最小限に抑えたユニークなシステムです。

ダンピング・ジェルシステム <特許>

Patented Dampening Gel System

自然な響きにこだわり、ミュート時にも音楽的な余韻を大事
にするシステムを開発。ジェル素材を使用する事で、包み込む
ような優しいダンピングシステムです。従来のフェルト素材の
劣化によるノイズもなく音質にこだわったシステムです。



Marimba Mallets マリンバマレット

■ 価格はオープンプライスとなります。



マーク・ボーズマン

NEW

マーク・ボーズマン Go2 シリーズ パーチ柄

イーストマン音楽大学で博士号を取得、テキサスA&M 国際大学で教鞭をとるマーク・ボーズマン氏は現代音楽から室内楽までを網羅する活動を行っており、その経験をもとに開発されたシグネチャーモデルです。



< MBO12 Med / Med Hard

幅広いダイナミクス・音色・アーティキュレーションを一組のマレットで表現可能にした、特別な「糸巻レシピ」による汎用性の高いマルチトーンのマレット。



マルタ・クリマサラ

マルタ・クリマサラ シリーズ パーチ柄

ミュンヘン国際音楽コンクール優勝など数々の国際コンクールで受賞しているパーカッショニスト、マルタ・クリマサラ氏のシグネチャーモデル。同シリーズのコアにはフロンスウエイトが埋め込まれており、重みのある独特なヘッドバランスが特長です。ヘッドの重量を生かした質感のある深い響きは、豊かで暖かみのあるサウンドを引き出すシリーズです。



< MK6 Soft

幅広い音域をしっかりと鳴らす事が出来るもので、埋もれがちな低域に質感を与えた使い勝手の良いモデル



< MK11 Med Hard

重めのヘッドバランスにより、ダイナミクスレンジの広いミディアムマレット。軽いタッチでも深い響きが得られるオールマイティーなモデル



< MK16 Hard

明瞭な輪郭を持ちながら硬すぎない粒立ちが特徴のマレット



< MK21 Ex Hard

クリアで華やかな響きを持ち、軽いタッチでも質感のあるアタック感が特徴で、パワフルな演奏でも響きを損なうことなく質感のあるサウンドが得られます



L.H.スティーブンス

L.H. スティーブンス シリーズ パーチ柄

スティーブンス シリーズは、彼の考案した独自の現代4マレット・テクニック「スティーブンス・グリッス」を十二分に生かすため開発されたもの。軽量で長柄のパーチシャフトにより繊細な表現を追求するモデルとなります。



< LS1 Very Soft

柔らかく深いオルガンのような響きを得るマレット



< LS5 Soft

リッチでダークな響き コラールの演奏に向きます



< LS10 Soft / Med Hard

タッチの強さでソフトからミディアムハードへ音色が変わるマルチトーンモデル



< LS15 Med Soft / Hard

タッチの強さでミディアムソフトからハードへ音色が変わるマルチトーンモデル



< LS17Z Soft / Med Hard

タッチの強さでソフトとミディアムハード2種類の硬さになる2トーンモデル



< LS20 Med / Very Hard

タッチの強さでミディアムからベリーハードへ音色が変わるマルチトーンモデル

Marimba Mallets マリンバマレット

■ 価格はオープンプライスとなります。



マイケル・バリット

マイケル・バリット シリーズ パーチ柄

イーストマン音楽大学で教鞭をとるマリンバ奏者であり作曲家でもあるマイケル・バリット氏のシグネチャーモデル。天然素材のゴムをコアに採用。マルチ・トーンモデルは、ラバーチューブをコアに巻いて深みのあるサウンドを演出します。特殊素材の合成繊維が高い耐久性を実現し、デザインもクールなものに統一されています。



< MB13 Med / Med Hard

全音域でむらなくしっかり鳴るスタンダードモデル



< MB18 Med Hard / Hard

明瞭なアタックでクリアな粒立ちが特徴
パワフルな幅広いレスポンスを持つモデル

※ MB13 は製造終了、在庫がなくなり次第終了となります。

ラタン柄 パーチ柄

マイケル氏によりマレットバランスが再考され、ややヘッドに重み加わったことでより重厚感のあるサウンドが実現した「V2」モデル。



< MB5-V2 Soft

豊かな深い響きが特徴
まろやかなロールの響き美しい



< MB8-V2 Soft / Med

ボリューム感のある、
柔らかな響きが特徴のマルチトーン



< MB13-V2 Med / Med Hard

全音域でむらなくしっかり鳴るスタンダードモデル
*末尾に「R」を付けるとラタン柄のモデルとなります。



エリック・サミュ

エリック・サミュ シリーズ ラタン柄 パーチ柄

エリック・サミュは、クラシカルマリンバ奏者であると同時にジャズ奏者の一面も持ち合わせるスレーヤーです。彼の独特なインスロヴィゼーション・スタイルを生かす表情豊かなマレット。目に鮮やかなオレンジの毛糸がユニークな、オリジナリティーの高いシリーズです。



< ES8 Soft

大き目のコアを採用し、しっかりした低域を鳴らすマレット



< ES12 Soft / Med Hard

柔らかな響きと反応の良いタッチのマルチトーン



< ES16 Med / Med Hard

明るくクリアな響きで幅広いレスポンスが特徴

*末尾に「R」を付けるとラタン柄のモデルとなります。



ケヴィン・ボボ

ケヴィン・ボボ シリーズ パーチ柄

全米で最も優れた音楽学校のひとつとして知られるインディアナ大学ジェイコブズ音楽院の教授を務めるケヴィン・ボボ氏のシグネチャーモデル。耐久性のある細いナイロン糸で巻くことで、ピアノシモからフォルティシモまで均一なアーティキュレーションで表現することができます。



< KB8 Med Soft

低音域特有の響きと輪郭を同時に引き出すことのできるマレット。まろやかな音色が必要な作品にマッチします



< KB11 Med

幅広い音域で使用できる絶妙な硬度が特長
5オクターブマリンバの全音域をカバーできる
使い勝手の良いモデル



< KB14 Med Hard

パワフルなサウンドや明確なアーティキュレーションが必要な際に最適なモデル

Marimba Mallets マリンバマレット

■ 価格はオープンプライスとなります。

グランド・ソロイスト シリーズ **パーチ柄**

マレット独自の合成糸を巻いた同シリーズは、特殊なゴム製のコアを使用することでそれぞれの硬度で粒立ちの良いサウンドを生み出すことができるラインアップです。

 <p>< GS3 Soft 明瞭なアーティキュレーションを備えつつ、豊かな低音の響きを鳴らすことのできるモデル</p>	 <p>< GS7 Med Soft ミディアムソフトでありながら、幅広い音域でまろやかな響きを作り出すマレット</p>
 <p>< GS13 Med Hard 幅広いレスポンスが特長で、高音域も明るくむらなく鳴らすことのできるモデル</p>	 <p>< GS16 Hard クリアで明るい響きを持ち、明瞭なアタックで早いパッセージにも対応可能なマレット</p>

チェンバー シリーズ **ラタン柄**

独自に開発した合成繊維の糸と巻き方から、幅広い色彩感とアーティキュレーションを引き出します。ヘッドの重量と柄の長さのバランスも良く、室内楽として色々な楽器とのアンサンブルにも抜群の効果をいただけます。

 <p>< CH4R Soft シングルトーン</p>	 <p>< CH8R Soft / Med マルチトーン</p>
 <p>< CH14R Med / Med Hard マルチトーン</p>	 <p>< CH18R Med Hard / Hard マルチトーン</p>

コンサート シリーズ **ラタン柄** **パーチ柄**

反応が良く、幅広いレスポンスを持ち、パワフルな演奏も可能なシリーズで汎用性の高い、スタンダードなシリーズとして人気が高いモデル。また、太めの糸をしっかりと巻く事で、ハードなフレーでありがちなアタックの打撃音が軽減され、雑味の少ないクリアなハードサウンドが得られます。

 <p>< CN4 Soft ソフトながら、全音域でむらなく響くりッチなトーン</p>	 <p>< CN9 Soft / Med 深みのある響きからクリアでリッチな響きを持つ</p>	 <p>< CN14 Med / Med Hard もっとも平均的な使い勝手の良いモデル</p>
 <p>< CN21 Hard / Very Hard クリアな輪郭のハードマレット 幅広いダイナミクスを持つ</p>	 <p>< CN26 Ex Hard 大編成バンドでも埋もれない、しっかりしたクリアな響き</p>	

*末尾に「R」を付けるとラタン柄のモデルとなります。

eMotion 〈イーモーション〉 シリーズ **パーチ柄**

マーチングバンド、フロントピットや打楽器アンサンブルなど、パワフルサウンドを要求されるシーンに合わせ、しっかりしたウエイトでボリューム感ある響きを演出します。

 <p>< EM-XSM X-tra Soft</p>	 <p>< EM-SM Soft</p>	
 <p>< EM-MM Med</p>	 <p>< EM-HM Hard</p>	

Marimba Vibraphone Mallets マリンバ・ヴィブラフォンマレット

■ 価格はオープンプライスとなります。



エスケープテン

NEW

エスケープ テン シリーズ ラタン柄 パーチ柄

アニー・ステーフス氏とアンドレア・ベネット氏によるパーカッションデュオ『Escape Ten』のシグネチャーモデル。ヤーンとコードを使い分けた独特なモデル設定で、デュオをはじめ大編成の室内楽まで様々なアンサンブルに特化したシリーズです。

【マリンバ用】

◀ EX5R "PHAT Bass" Soft

重厚な音色と明瞭なアーティキュレーションをあわせ持ったモデル。〔ヤーン巻〕



【マリンバ用】

◀ EX10 Med Soft / Med

低音部の伴奏からメロディラインの演奏までカバー。芯のある深くしっかりした響きを持つミディアムマレット。〔ヤーン巻〕



【マリンバ用】

◀ EX12 Med Hard

ミディアムに近い硬さながら、コード巻特有の質感で、アンサンブルの中で使用しても華やかな音色で抜けのあるクリアなサウンドを出すことができるモデル。〔コード巻〕



【マリンバ用】

◀ EX14 Med Hard / Hard

芯のある音色と中高音域に最適なアーティキュレーションを備えたマレット。〔ヤーン巻〕



【マリンバ、ヴィブラフォン用】

◀ EX16 Hard

ヘッドの適度なウエイトにより、硬質なアタックノイズを軽減し、高音域でもパワフルかつ華やかなサウンドを引き出すことができるマレット。〔コード巻〕



*末尾に 'R' を付けるとラタン柄のモデルとなります。

Vibraphone Mallets ヴィブラフォンマレット

■ 価格はオープンプライスとなります。



エド・スミス

エド・スミス シリーズ ラタン柄

30年以上の音楽キャリアを持つジャズヴィブラフォン奏者のエド・スミス氏のシグネチャーモデル。長年の研究の末に作られた同シリーズのマレットはヴィブラフォン用のミディアムハードマレットにおいて、最良な響きを作ることができるスタンダードモデルです。

malletech Smith ELS16



◀ ELS16 Med Hard

幅広いジャンルに使用できるモデル
適度な硬度はソロからアンサンブルまでカバーすることができます



ジョー・ロック

ジョー・ロック シグネチャー シリーズ ラタン柄

約40年にわたってジャズ・ファンを魅了する現代最高のヴィブラフォン奏者、ジョー・ロック氏のシグネチャーモデル。ソリストをはじめ作曲家としても音楽活動をしてきた彼が最良のサウンドを実現するために開発した3種類のマレットは、自然なレガートから細かいアーティキュレーションまで表現することができるラインアッスとなります。

malletech LOCKE - JL9



◀ JL9 Deep-Tone

自然なレガートを可能にしたヘッドは、叙情的な演奏場面にフィット

malletech LOCKE - JL14



◀ JL14 Crossover

広い音域に対応したフルラウンドトーンのマレット
幅広いダイナミクスと鮮明なアタックが特長

malletech LOCKE - JL19



◀ JL19 Quick-Fly

細かいアーティキュレーションにも対応できるハードマレット
ソロでも埋もれずに演奏することが可能



トニー・ミセリ

トニー・ミセリ シグネチャー シリーズ ラタン柄

国際的に有名なジャズヴィブラフォニストであるトニー・ミセリ氏のシグネチャーモデル。

教育者としても世界中で活躍している彼が新たにマレットから発表したマレットは、幅広い音楽シーンに順応します。

<仕様が変更となりました>

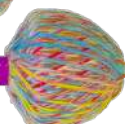
malletech Miceli TM16

テープの例: ブルー



malletech Miceli TM16

テープの例: ピンク



◀ TM16

ヘッドを構成する糸にウールとアクリルをブレンドしたレインボーカラーの糸を使用
硬めのミディアムハードに設定し幅広いジャンルに対応できるよう考案されたマッシュルームタイプのヘッドデザインにより、クリアなアタック感を実現

*スパークル・テープのカラーは40種類以上の中からランダムで出荷となり、カラーのご指定はお受けできません。

Vibraphone Mallets ヴィブラフォンマレット

■ 価格はオープンブライスとなります。



ステフオン・ハリス

ステフオン・ハリス シリーズ ラタン柄

ステフオン氏は、マンハッタン・スクール・オブ・ミュージックで教鞭をとる他、スタジオミュージシャンとして数多くのレコーディングに参加しているアーティスト。上級者向けのカスタムシリーズとしてラインアップ。



< SHA-S Soft

大柄な丸型ヘッド ブルーコードで深い響きを演出

< SHA-M Med

美しいチェリーレッドのコード巻でクリアな響き

< SHA-H Hard

鮮やかなレモンイエローコード巻で煌びやかな粒立ち



マイク・マイニエーリ

マイク・マイニエーリ シリーズ ラタン柄

ピックアップマイクシステムを装着するMIDI-VIBの先駆者、マイク・マイニエーリ。

アタック音を軽減しノイズ音を抑えた豊かな響きは、振動をダイレクトにアンプへ伝えるシステムに配慮した設計になっています。



NEW

allatech Mainieri MM13

< MM13 Med Soft

鮮やかなピンクのコード巻 サウンドを重視する小編成の
アコースティックなアンサンブルに最適

allatech Mainieri MM17

< MM17 Hard

鮮やかなピンクのコード巻 自然なアタック感が特徴



デイヴ・サミュエルス

デイヴ・サミュエルス シリーズ ラタン柄

クリアなアタック感が特徴。しっかりした基音の深い響きはJAZZからラテンまで幅広いシチュエーションをカバーします。



< DS10H Soft Heavy

より重量感のある仕様で、DS11 (従来モデル) よりも
深みのあるサウンドが特長

< DS11 Soft

マッシュルームヘッドに毛糸巻き仕様でリッチなサウンド

allatech Samuels DS18

< DS18 Hard

輪郭のはっきりした臨場感あふれるクリアサウンド

allatech Samuels DS19H

< DS19H Hard Heavy

より重量感のある仕様で、DS18 (従来モデル) よりも
パワフルなサウンドが特長

eMotion <イモーション>シリーズ ラタン柄

マーチングバンド、フロントピットや打楽器アンサンブルなど、パワフルサウンドを要求されるシーンに合わせ、しっかりしたウエイトでボリューム感ある響きを演出します。



< EM-SV Soft

< EM-MV Med

< EM-HV Hard

< EM-SV

< EM-MV

< EM-HV

Xylophone Mallets シロフォンマレット

■ 価格はオープンプライスとなります。



ボブ・ベッカー

ボブ・ベッカー シリーズ ラタン柄

イーストマン音楽大学を卒業し、世界的な打楽器アンサンブル ネクサスを創立した名スレーヤー、ボブ・ベッカー氏のモデルです。軽やかで操作性の高いマレットとして多くのシロフォンスレーヤーに愛用されています。



< BB32 Soft & Hard

バーガンディーのプラスチックコアにラバーチューブを装着
ローズウッド鍵盤に過度なダメージを与えないようにデザインされたツートーン仕様



< BB34 Med Hard

柔らかめのプラスチックヘッド
明瞭なアタックを生かしたまま硬すぎない繊細な響きを追求したシロフォンマレット

オーケストラ シリーズ ラタン柄

様々なシチュエーションに対応するべく、軽量で明るい響きの素材から、しっかりしたウエイトの重厚な素材まで厳選した4種類のモデルをお届けします。



< OR39R

軽快なタッチで繊細な響きを持つスタンダードなマレット
操作性の高いバランスの良さが特長



< OR42R

質感のある明るく伸びのある響き、木の質感を
綺麗に引き出す適度な硬度で伸びのある響きの特長。



< OR45R

華やかで明瞭なアタック感を持つ
透明感のある響きの特長

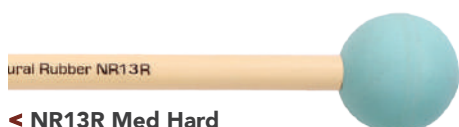


< OR48R

重めのヘッドウエイトで、明瞭な輪郭と硬質の響きを持ち
大編成でも埋もれないしっかりした響きの特長

ナチュラル ラバー シリーズ ラタン柄

シロフォンを始めとして、マリンバなどの鍵盤楽器、さらにはウツスロックやテンソルスロック等の木質打楽器に幅広く使用できる、木に優しい天然ゴム素材のマレットです。硬さのバリエーションも5種と幅広く、シチュエーションに応じた使い分けが可能です。



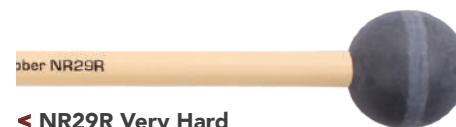
< NR13R Med Hard

ミント色



< NR19R Hard

ピンク色



< NR29R Very Hard

グレー色

サスペンド シンバル用 マレット パーチ柄



< ORSSC

(Sサイズヘッド 横48mm×縦34mm)
ダイヤモンド型の独特のヘッドデザインによる、
スムーズなマレット
奏法を可能にした、毛糸巻モデル



< ORMSC

(Mサイズヘッド 横54mm×縦34mm)
パワフルなクラッシュや深い響きを演出する、
やや大きめのヘッドサイズ
Sサイズと合わせて、多彩な表現を可能にする毛糸巻モデル

Glockenspiel Mallets グロッケンマレット

■ 価格はオープンブライスとなります。

オーケストラ シリーズ

ニューヨークのオーケストラスレーヤーの希望や意見を基に40種類を超えるヘッドタイプから厳選したサウンドにこだわったシリーズです。オペラやシンフォニー等、さまざまなシチュエーションに対応できるラインアップです。



< ORMG30

22mm ブラックボールヘッド/ブラックファイバーハンドル 柔らかく深い響きで、リチャルト・シュトラウスのドンファンなどにお奨め



< ORMG34

15.8mm ブラックプラスチックボールヘッド/ブラックファイバーハンドル 小口径のヘッドにより、ボリュームを抑えた繊細な優しい響きを楽しめる表現できる独特な設計



< ORMG36

22mm クリアボールヘッド/レッドファイバーハンドル 透明感のある柔らかいアタックと伸びのある響き 眠れる森の美女などに推奨



< ORMG41

22mm グレーボールヘッド/レッドファイバーハンドル 明瞭なアタックと明るい響きを持つ、バランスの良いマレット ラメール等 繊細な曲にフィット



< ORMG44

22mm ホワイトボールヘッド/レッドファイバーハンドル 控えめなアタックと軽快な響きが特徴でワルツなどに向く



< ORMG51

25mm オレンジボールヘッド/レッドファイバーハンドル 綺麗な輪郭を持つアタックとバランスの良い響きが特徴 アンティークシンバルの演奏にも効果的で、幅広い用途を持つマレット



< ORMG55

25mm ブラックプラスチックボールヘッド/ホワイトファイバーハンドル 重めのヘッドウエイトで明確なアタック感が特徴 シンフォニックな場面でも埋もれることなくしっかり響く



< ORMG58

19mm アルミニウムボールヘッド/ホワイトファイバーハンドル アルミ素材を採用する事で、明るさの中にも質感を加えしっとりした表現が可能 柔らかめの素材であり、繊細な演奏に向くマレット



< ORMG62

22mm アルミニウムボールヘッド/ホワイトファイバーハンドル ORMG58のヘッドサイズが一回り大きくなったもの アルミ素材の繊細さにボリューム感を加えた軽快なサウンド



< OR70R

22mm アルミニウムボールヘッド/ラタンハンドル 手になじみの良い良質ラタン仕様で軽快なサウンドが特徴



< OR65R

25mm ブラックプラスチックボールヘッド/ラタンハンドル 明瞭なアタックでしっかり響き、パワーも申し分ないマレット



< ORBB

小型の真鍮製ボールヘッド/ラタンハンドル きらびやかで軽快なサウンド 繊細なアーティキュレーションが得意

マレットバッグ TOUR BAGS™

ツアープレイヤーの為にコーデュラ製マレットバッグ。ショルダーストラップが付属する他、フルオープンにすると鍵盤のフックに取り付け可能。演奏時のマレット交換が容易なデザインとなっています。およそ16ペアのマレットが収納できるほか、楽譜や小物の収納ポケットも備えています。 ※マレットは含まれません。



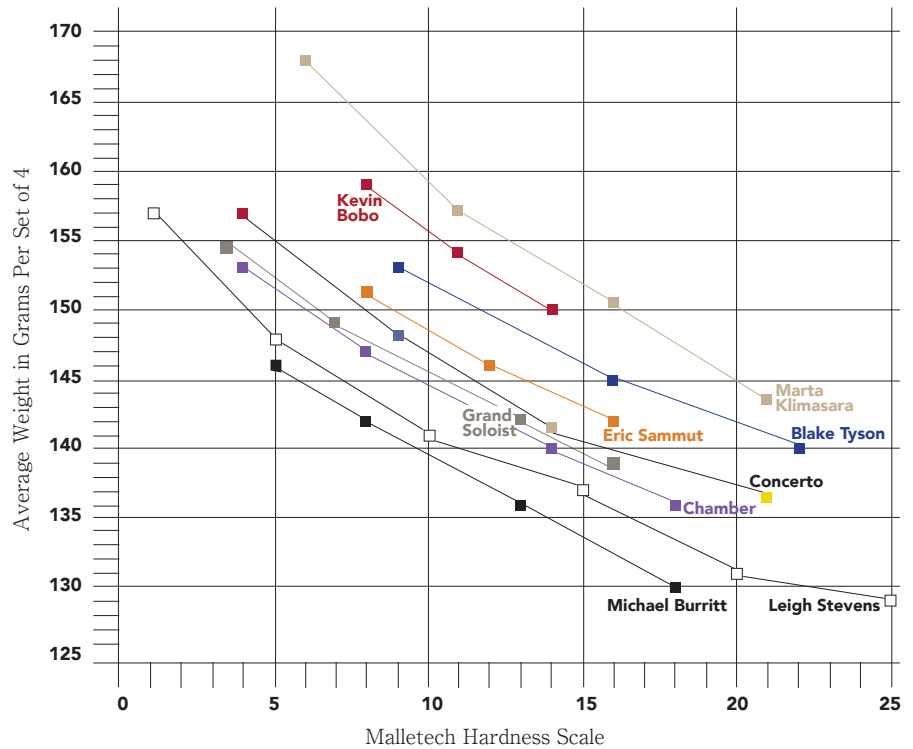
マレットテクノロジー

1982年創業以来、マレット社は最高品質のキーボードパーカッションマレットを提供し続けてきました。シングル・トーン、ツートーン、マルチトーンモデルと豊富なセレクションと、商品の購入前目安に役立つ独自のモデルIDシステムがあります。全モデル統一のIDシステムは、マレットセレクションの大きな助けになります。

独自のモデル・ナンバリングシステム

マレット選択をガイドするために、すべてのマレットモデルには、最大音量でのトーンの明るさ（見かけの硬度）を反映する番号が割り当てられています。モデル番号のスケールは、0（非常に柔らかい）から50（非常に硬い）の範囲です。したがって、fffでは、LS17ZはLS15よりも華やかに聞こえます。ただし目盛りの1または2の数字の違いだけで推し量れない点もあります。たとえば、ES12の最大音量でのトーンの明るさはMB13とほぼ同じですが、これら2つのモデルの重量と巻き方は大きく異なるため、最大音量ではほぼ同じように聞こえますが、弱層では質感や響きの深さ、およびローリング特性が大きく異なります。このモデル・ナンバリングシステムはマレットについてすべてを教えるわけではありませんが、マレットの個性を判断する大きな指針となることでしょう。

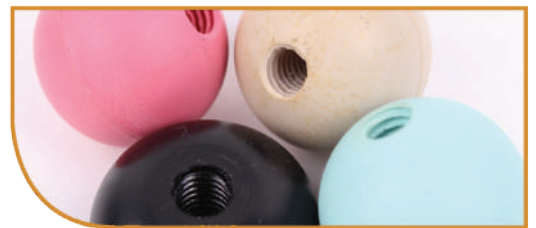
マレット マレット 硬度指標図



多様な音色構成システム

マレット社の「マルチトーン」モデルは、マレットを変えることなく強弱の変化による音色の多様化が特徴で、ストロークの速度に呼応した音色の変化が得られます。これは明るさと「カッピングパワー」を高めることでソリストの表現の幅を広げ、弱奏ではまろやかな響きを、高ダイナミクスではアグレッシブなサウンドが得られます。

この多様性は、糸の巻き取りプロセス中の張力調整、対照的な糸素材の組み合わせおよび複数のラッピング手法など、異なる角度と張力を持つ複雑な構成技術が必要でこれらすべてのパラメーターを制御するための設計の専門知識と機械化されたコンピューター制御の巻線技術を持っています。



スレッド・マレットヘッド仕様

ほぼすべてのマレット・キーボードマレットのモデルには、ヘッド芯の穴にねじ山があり、対応するねじ山がバーチまたはラタンのハンドルにもあります。耐久性の向上を大幅にアッスする製造ステップであり、接着剤とヘッド芯の接触面積が2倍になり、従来の「接着剤のみ」の方法よりもはるかに信頼性の高いスティックとヘッドの密着度が得られます。

カスタムメイドの糸

市販のメーカーではマレット製品で使用している糸は見つかりません。これは、各糸が特定の音質またはパフォーマンスパラメータ用にカスタム設計されており、特別に「紡糸」または「延伸」されているためです。ある糸は最小の接触ノイズと滑らかなロールの響きを得るために設計、またある糸は、多彩なアーティキュレーションや遠達性、また最大の耐摩耗性対応のために設計されています。マレット社は、このような特殊な合成繊維を使用した世界初のマレット会社であり、中でもコンチェルトシリーズは高い耐久性を誇ります。



取扱店

www.nonaka.com/mallettech/

- 仕様、付属品は予告なしに変更される場合がありますのでご了承ください。
- モデルによっては、納期を必要とする場合がありますのでご了承ください。

公式アカウントで最新情報発信中!



NONAKA

総輸入元 野中貿易株式会社 総発売元 株式会社ノナカ
231-0011 横浜市中区太田町4-46